

JINDAISUGI

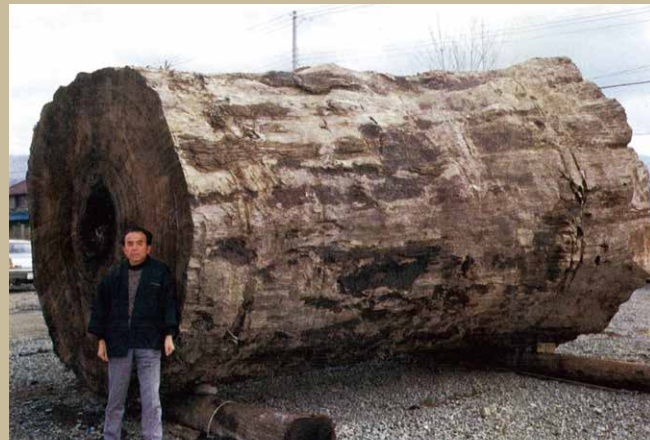


静岡県富士市大淵2410-1  
TEL.0545-35-3535(代表)

神  
代  
杉







悠久の眠りから  
目覚めた貴重な杉

遙か鳥海山に育って1,200年、そして山腹に抱かれて800年、突如眠りを覚ましてお目見えした神代の杉(火山灰や溶岩で焼け黒ずんでいる樹皮)



木挽き職人の  
匠な技により木材へ

当時日本で4人しか居なかったという木挽きさんの一人で、東京の鈴木さん。特別にあつらえた長さ7尺のノコギリで大割りするだけで3か月を要した。

## 二度と手に入らない銘木



元1玉の材積130石、  
36トンの歴史の重みを感じる



末口直径が3m(10尺)  
1,200年の年輪大地をも圧倒する  
堂々たる風格



7尺の中広盤取りでも楽々、杓目に  
合わせて慎重なる木取り

# JINDAISHUGI

## 山形県鳥海山

## 縄文時代の眠りから 目覚める巨木

樹齢約1200年

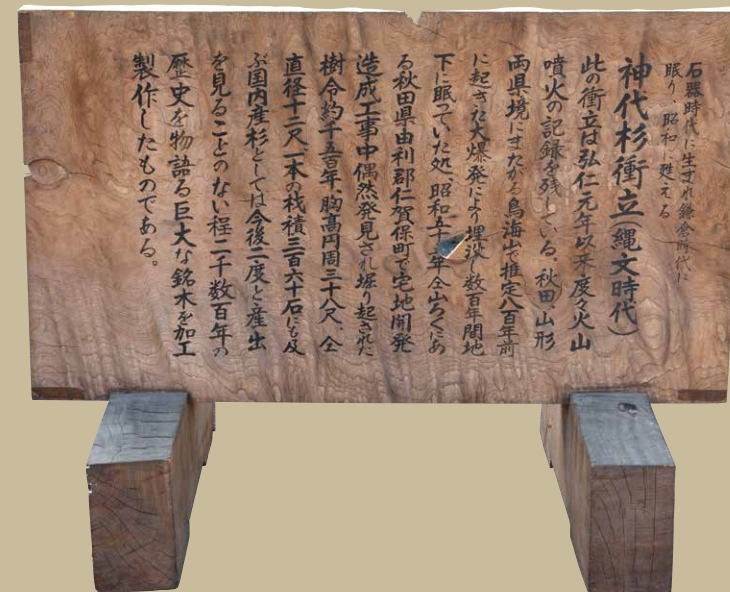
約2450年間眠り続ける

現在に

紀元前  
1660年ごろ  
生を受ける

紀元前466年  
大噴火

昭和55年に  
目覚める



年輪年代測定法により約1,200年と判明。

この杉は、弘仁元年以来度々火山噴火の記録を残している秋田、山形県境にまたがる鳥海山で、紀元前466年(2489年前)に起きた大爆発により埋没し、数百年間地下に眠っていました。昭和50年代半ば頃、同山麓の秋田県由利郡仁賀保町で宅地開発中に偶然発見され掘り起こされたものです。樹齢約1,200年、胸高円周11.5メートル(38尺)、同直径3.5メートル(12尺)、1本の材積約100立方メートル(360石)にも及ぶ国内産杉としては、今後2度と産出を見る事の出来ない、偶然と奇跡が発見したこの超D級銘木は大自然が残した貴重な人類の遺産です。

## 圧巻の大きさ

長さ7m (3.85間) 4面ムジ  
巾2m (6.6尺)  
厚さ40cm (13寸)の杓盤

